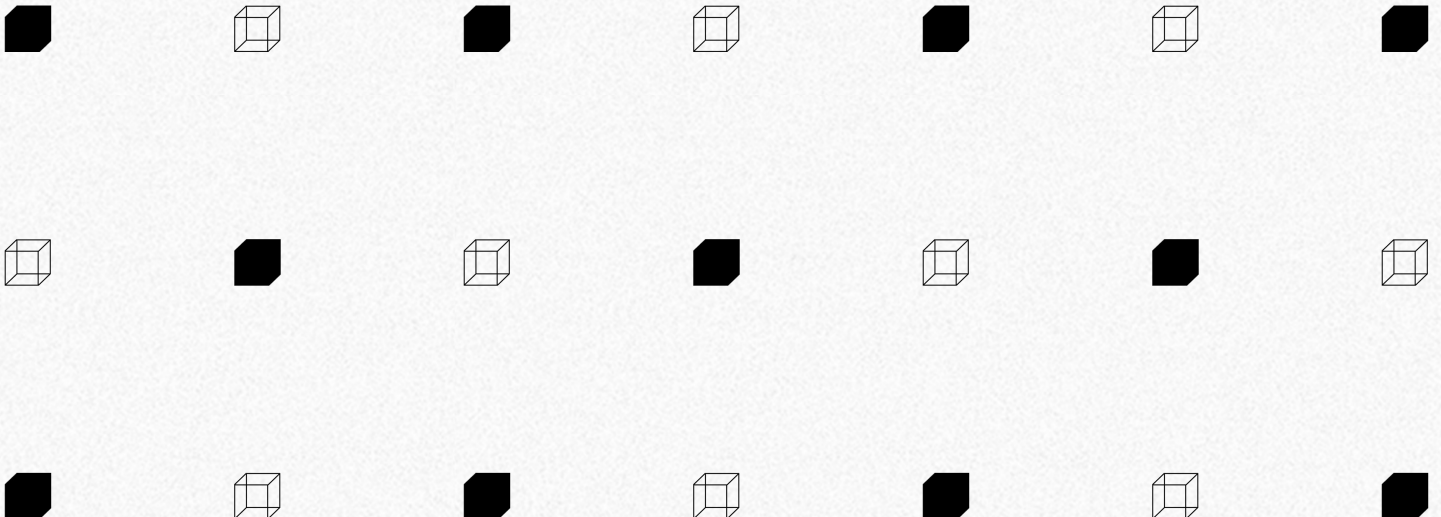




---

VISUALISATION **ARCHITECTURALE**  
BRANDING & **GRAPHISME**  
WEB & **DIGITAL**

---





# ● **CONTENUS**

STUDIO	<b>1</b>
MODUS OPERANDI	<b>2</b>
PROCESS WORKFLOW	<b>4</b>
VISUALISATION EXTÉRIEURE	<b>10</b>
VISUALISATION INTÉRIEURE	<b>14</b>
MODÉLISATION ARCHITECTURALE	<b>18</b>
VISITE PANORAMIQUE 360° ET RÉALITÉ VIRTUELLE	<b>20</b>
ANIMATION ARCHITECTURALE	<b>22</b>
PLANS 2D ET 3D	<b>23</b>
GRAPHISME ET IDENTITÉ VISUELLE	<b>24</b>
COMMUNICATION DIGITALE ET MARKETING	<b>30</b>

# VOIR LES

# IDÉES





Nous sommes  
un Studio multidisciplinaire  
spécialisé dans  
**LA VISUALISATION ARCHITECTURALE**



# QUI NOUS SOMMES

---

Fondé en 2016, **Mirai Arkvis Studio** est une équipe multidisciplinaire formée par des professionnels de CG Architects and Designers, spécialisés en images de synthèse. Elle est établie en Suisse, maistravaille dans le monde entier.

Notre personnel hautement qualifié et expérimenté propose différents services complets de modélisation, de rendu, de post-production et de graphismes numériques. Chacun de nous est spécialisé afin d'offrir la meilleure technologie d'images de synthèse actuelle.

Nous débloquerons le potentiel visuel de vos projets en les montrant sous leur meilleur jour !

Devenez l'un de nos clients satisfaits.

# CE QUE NOUS FAISONS

---

Nous créons des illustrations qui peuvent devenir des outils utiles et ouvrir de nouveaux horizons dans le monde de l'architecture pour les architectes, les designers, les agences immobilières et les promoteurs immobiliers en créant une histoire cohérente pour chaque œuvre. De manière proactive, nous proposons une nouvelle façon de voir à travers des **contenus réalistes à l'impact visuel élevé**.

Plus précisément, nous nous spécialisons dans la visualisation architecturale 3D, l'animation, la production multimédia, l'art numérique, etc. Nous nous engageons également dans le développement et la promotion de la VR (réalité virtuelle), une scène panoramique à 360°.

La créativité de notre équipe repose sur une réflexion précise, l'imitation des matières et de tout ce qui nous entoure. La fascination pour les jeux entre l'ombre et la lumière, des phénomènes uniques, nous pousse à trouver la satisfaction dans les détails. Notre travail donne ainsi l'impression d'être photoréaliste.

# NOS CONTENUS

---

*Visualisation extérieure*  
*Visualisation intérieure*  
*Modélisation 3D et High-Poly Furniture Modeling*  
*Visite panoramique à 360° et Réalité Virtuelle*

*Animation 3D*  
*Plans d'étage 2D et 3D*  
*Graphisme et identité visuelle*  
*Communication digitale et marketing*

Les atmosphères, les meubles, l'éclairage, les textures et le positionnement des personnes sont intégrés avec le plus grand soin, pour que chaque image illustre le projet du client de manière emphatique.

# MODUS OPERANDI

## Visual Storyteller !

Nous considérons notre rôle en tant que professionnels de la communication de conception avec une solide expérience en architecture, chargés de traduire clairement les conceptions architecturales conceptuelles en produits finaux immersif et engageant.

---

MIRAI propose une gamme de solutions diverses pour visualiser vos projets et produits. Le contenu que nous créons part toujours des technologies actuelles et émergentes et vise à présenter vos concepts et designs de manière réaliste et crédible.

Notre tâche principale dans le flux de travail est de trouver le « juste milieu » entre les techniques artistiques et les compétences techniques.

---

Notre mission tourne autour d'un principe très simple, travailler en partenariat et à égalité avec les clients, et nous nous engageons à établir une relation à long terme avec chacun d'entre eux, afin de pouvoir intervenir dans tous les projets, petits ou grands.

Nous sommes généralement clairs, directs et efficaces dans toutes nos actions et étapes.

Chez Mirai, chacun apporte à l'équipe des compétences uniques et créatives. Soudés par notre engagement envers la précision et la qualité, nous faisons tous attention à la beauté et prenons soigneusement en compte les subtilités qui rendent votre projet unique, ce qui se traduit par des résultats fantastiques.

Notre approche de la production d'images de synthèse photoréalistes est une recherche constante de la perfection.





# BREF

**01** Analyse du matériel, briefing et planning.

**02** Modélisation 3d et approbation de la position de la caméra.

**03** Brouillons d'aperçu en qualité photoréaliste.

**04** Visualisation finale

# PROCESS WORKFLOW

---

Puisque nous travaillerons ensemble, nous pensons qu'il est important de se comprendre facilement. Nous avons pensé que ce serait une bonne idée d'écrire un ensemble de lignes directrices qui contribueraient à une collaboration fluide entre nous et nos clients.

## 1 BESOINS DU CLIENT

Pour réaliser votre projet, nous avons besoin d'informations spécifiques et d'une description plus détaillée du résultat que vous recherchez:

- Il faut définir le type de contenu (*Visualisation extérieure, intérieure, Visite panoramique à 360°, Réalité Virtuelle, Animation 3D, Plans d'étage 2D et 3D, ...*).
- Il est nécessaire de définir l'atmosphère et les conditions météorologiques.
- La taille et le nombre du rendu souhaité (résolution en pixels ou en millimètres).

Tout ce qui concerne votre projet est important !

## TYPE DE RENDU

---

### INTERNE



### EXTERNE



### AÉRIENNE



### PLAN 3D & AXONOMÉTRIE



### PANO 360 / RÉALITÉ VIRTUELLE



### VIDEO & ANIMATION



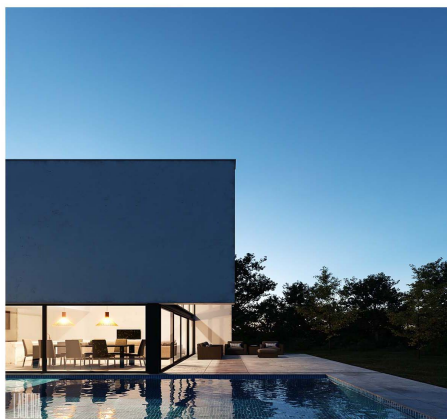
PLUS...

# MOOD

LUMIÈRE DU JOUR



NUIT

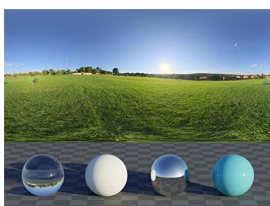


CRÉPUSCULE



# CONDITIONS MÉTÉOROLOGIQUES

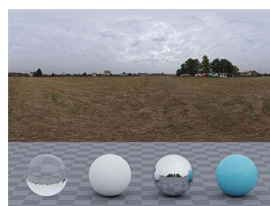
ENSOLEILLÉ ☀️



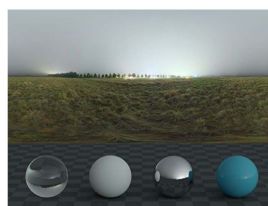
NEIGEUX ☁️❄️



NUAGEUX ☁️



BRUMEUX 🌫️



PLUVIEUX ☁️🌧️



# 2 TIMING

Les éléments suivants affectent directement la période de rendu:

- Le type de rendu.
- La taille du projet.
- Communication et disponibilité du client (architecte, designer, agent ...)
- La quantité de détails dans le rendu.
- L'environnement et le contexte.
- La modélisation d'objets uniques (meubles, décorations ...)

# LE TEMPS PASSÉ SUR LE RENDU AFFECTE DIRECTEMENT LA QUALITÉ DE NOTRE TRAVAIL.

Nous vous demanderons éventuellement quelques clarifications et établirons un devis précis.

Après l'analyse des besoins du client et des facteurs déclarés, nous pouvons établir un accord sur le processus de travail et les délais de livraison.

# 3 DOCUMENTATION

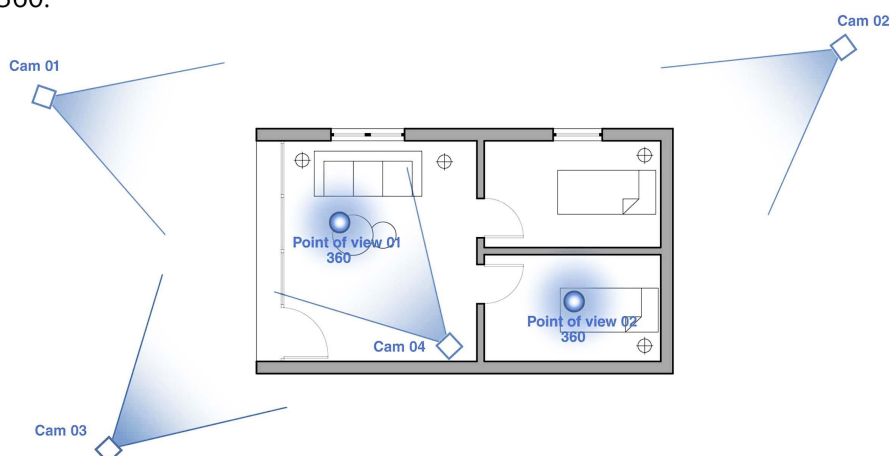
La documentation bien préparée du client influence directement le processus de travail et la communication. Il est conseillé d'envoyer les informations suivantes:

- Position de la caméra.
- Emplacement (Google maps).
- Documentation générale du projet.
- Matériaux et textures de référence.
- Mobilier et fournitures de référence.
- Emplacement réel et référence de l'environnement (arrière-plan).

## POSITION DE LA CAMÉRA

La meilleure façon de définir la caméra est de la marquer sur le plan.

Vous trouverez ci-dessous un exemple de position de la caméra pour le rendu statique et le point de vue en cas de rendu VR360.



Il est conseillé de faire une brève description de chaque caméra afin de comprendre ce dont le client a besoin.

## DOCUMENTATION GÉNÉRALE DU PROJET

Nous travaillons avec tous les fichiers utilisés dans la projection et la modélisation. La liste des fichiers prioritaires que nous attendons est la suivante:

### 2D FORMAT DE FICHER :

CAD (DWG,PLN,DXF,DGN,DWF)  
PDF  
JPG  
IMG  
PNG  
BMP  
AI  
TIFF  
PSD  
TGA

### 3D FORMAT DE FICHER :

3DS (3DS, FBX, OBJ)  
Auto CAD (3D DWG, 3D DXF)  
Revit (RVT)  
Archicad (PLN)  
SketchUp (SKP)  
Collada (DAE)  
Cinema4D (C4D)  
Rhinoceros (3DM)  
Z-Brush (ZTL)  
Marvelous Designer (MD6, ZPRJ)

Il est conseillé d'indiquer toute la documentation CAD possible:

- Masterplan
- Plans
- Coupes
- Façades
- Axonométries
- Modèle 3D
- Détails

## MATÉRIAUX ET TEXTURES DE RÉFÉRENCE

---

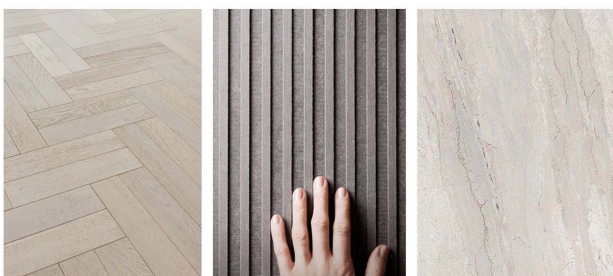
Quelques croquis rapides peuvent gagner beaucoup de temps. La palette de couleurs est également la bienvenue.

### SCHÉMA DE COULEUR :



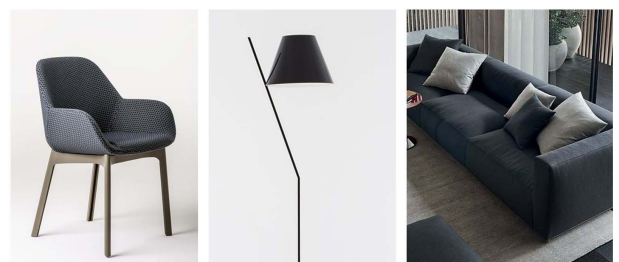
*ex: pour le toit, utiliser «gris», fenêtres «bois de sapin » ...*

### MATÉRIAUX



*ex: utiliser ce bois pour le sol, revêtement mural comme ce marron ...*

### MOBILIER



*ex: utilisez cette chaise pour le salon, et cette lampe noire près du canapé ...*

# 4 PROCESSUS DE TRAVAIL

Le rendu est divisé en trois phases:

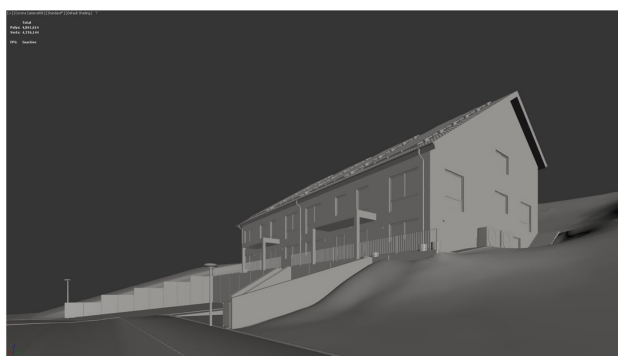
- 1 Capture d'écran du modèle 3D
- 2 Brouillon
  - révision 01
  - révision 02....jusqu'à confirmation par le client.
  - Les modifications demandées après confirmation ont un coût supplémentaire (révision 03 ... )
- 3 Image finale

## SCHÉMA DU PROCESSUS

1 ↓

Vérification du modèle (géométrie)  
Angle de caméra  
Aperçu du mood

40



2 ↓

Ambiance  
Matériaux  
Eclairage  
Angle de caméra précis (*légèrement en mouvement*)  
Détails  
Végétation  
Meubles  
Post-production de base

80



3 ↓

Correction de tous les détails graphiques  
Post-production finale  
Haut niveau de résolution

100



\* Les modifications demandées après la livraison de l'image finale auront un coût supplémentaire.

## PROJET TERMINÉ !

Un produit n'est bon que si les deux parties sont satisfaites de la coopération.

# PLUS DE TEMPS – MEILLEURE QUALITÉ

Démarrer le projet

Timeline

Date limite

Documentation complexe et incomplète,  
en attente d'instructions entre les commentaires.

Mauvais résultat

Une documentation précise et complète sur le  
démarrage, une bonne et fluide communication.

Excellent résultat

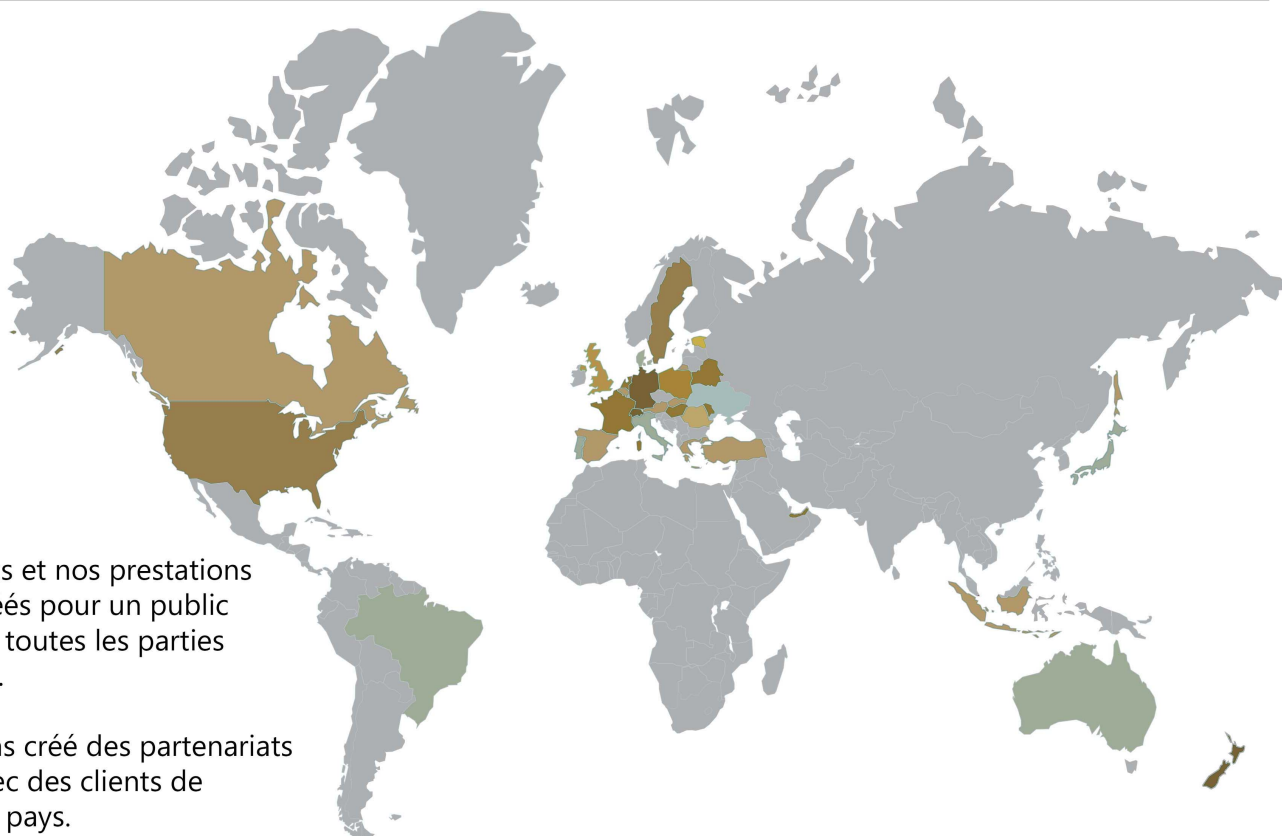
■ Temps du client pour les instructions

■ Le temps de travail de MIRAI

Des trucs de base pour un fonctionnement fluide du processus et du temps bien dépensé.

- Moyens de communication efficaces.
- Documentation complète.
- Documentation de livraison à temps.
- Pas de travail supplémentaire pour la même durée.

## PARTOUT DANS LE MONDE



Nos projets et nos prestations  
ont été créés pour un public  
qui atteint toutes les parties  
du monde.

Nous avons créé des partenariats  
solides avec des clients de  
plus de 13 pays.

# VISUALISATION EXTÉRIEURE

---

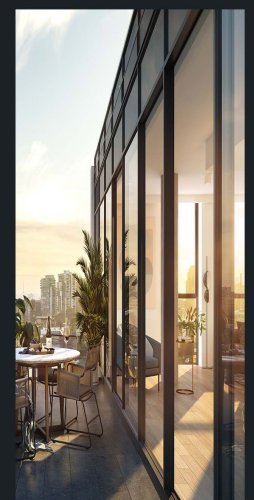


**EXPLOITEZ LA PUISSANCE DES IMAGES DE SYNTHÈSE POUR FAIRE PASSER VOS IDÉES.**

---

À l'aide de rendus photoréalistes de l'extérieur, à petite ou grande échelle, avec une vue aérienne ou terrestre, en extérieur ou en intérieur, nous utilisons la même approche efficace pour harmoniser et communiquer une conception architecturale exceptionnelle.









# VISUALISATION INTÉRIÈRE

---

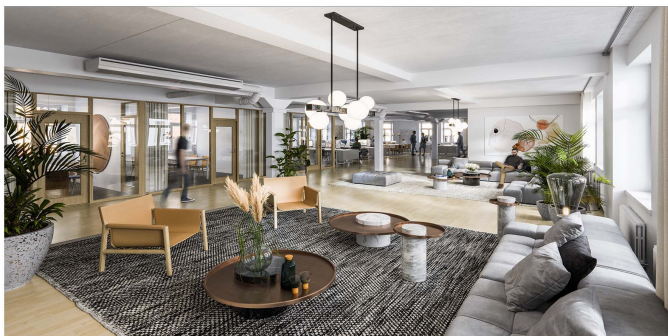


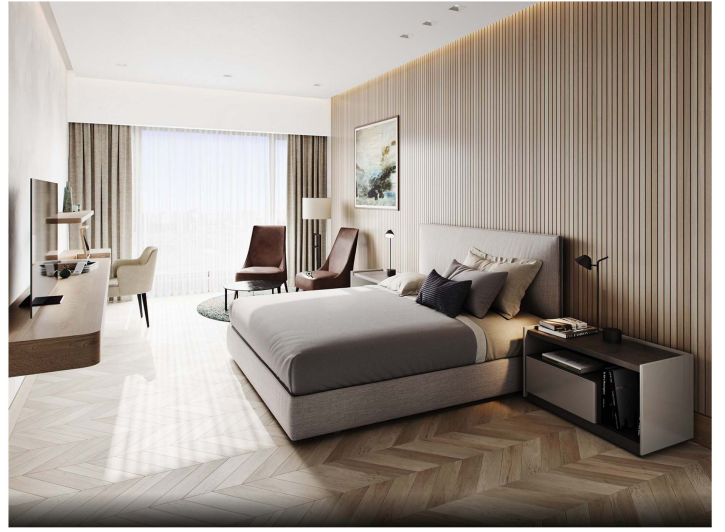
## UN ATOUT MARKETING IDÉAL.

---

Vous pouvez littéralement imaginer tous les concepts que vous voulez. Nous le traduisons ensuite en images réalistes et crédibles.

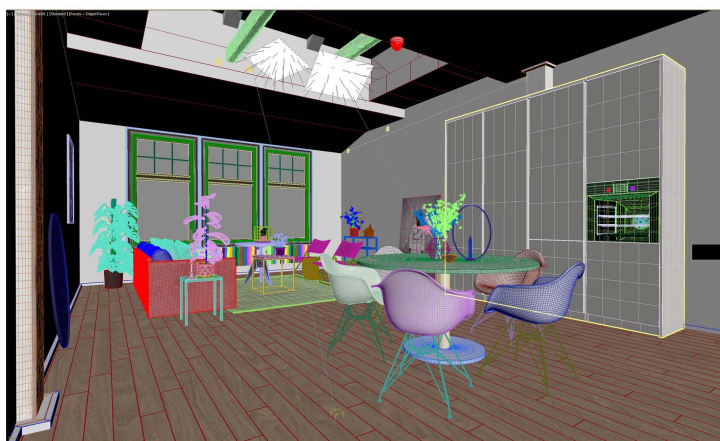






# MODÉLISATION ARCHITECTURALE

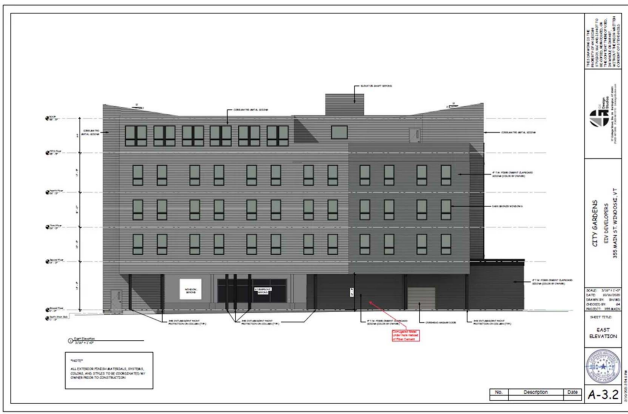
ET DE MEUBLES HIGH-POLY



## FACILITER LE PROCESSUS DE CONCEPTION

Un bâtiment modélisé en 3D donne une meilleure idée de votre projet avant la construction physique. Ainsi, la modélisation 3D ne sert pas seulement à visualiser le bâtiment, mais elle aide également à la communication et à la planification.

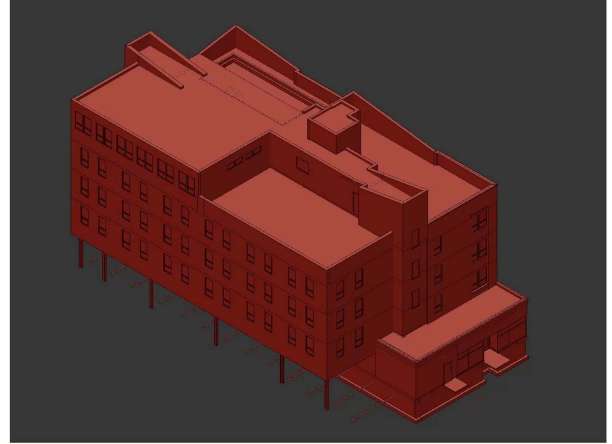
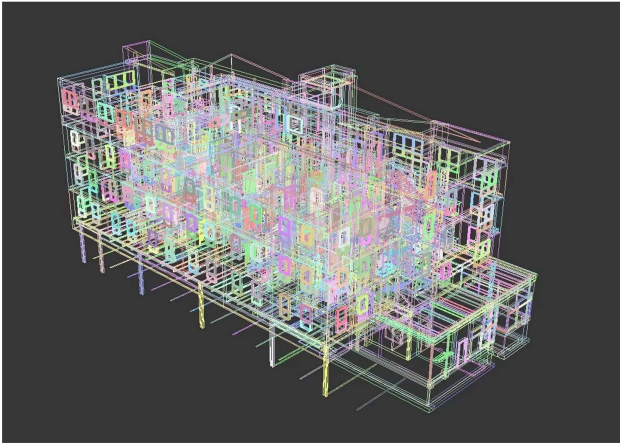




1 ↓



2 ↓



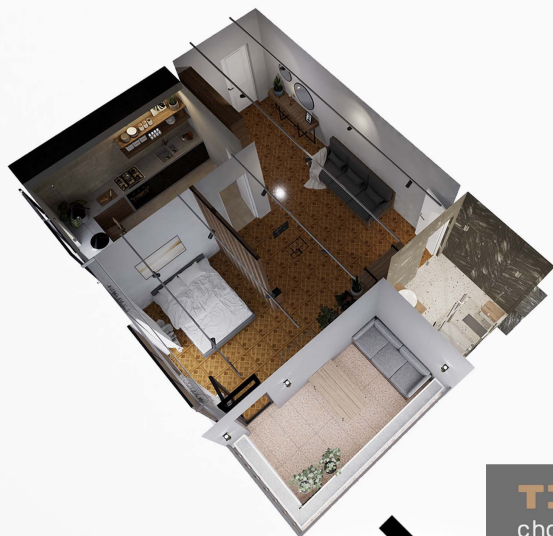
3 ↓



4 ↓



# VISITE PANORAMIQUE 360° ET RÉALITÉ VIRTUELLE



**TIME OF DAY**  
choose the time of day

↑ ☀

↓ ☁

**DINING ROOM**  
choose the type of floor

iceland stone      neverendless infinity

cold marble      concrete dream

More information about **ICELAND STONE**

Marble is a metamorphic rock composed of recrystallized carbonate minerals, most commonly calcite or dolomite. Marble is typically not foliated, although there are exceptions. In geology, the term marble refers to metamorphosed limestone

click to close



**UNE EXPÉRIENCE IMMERSIVE ET INTERACTIVE, UNE VISITE PANORAMIQUE À 360° ET VR EN TEMPS RÉEL !**

Les expériences immersives en VR sont le nouveau paradigme de visualisation en architecture et en design. Téléportez vos clients dans des environnements 3D entièrement interactifs, des vues à 360° et des visites virtuelles de pièces, de plans ou de bâtiments entiers pour leur permettre de découvrir n'importe quel espace par eux-mêmes.



**REALTY  
3D ARCHVIZ VR**



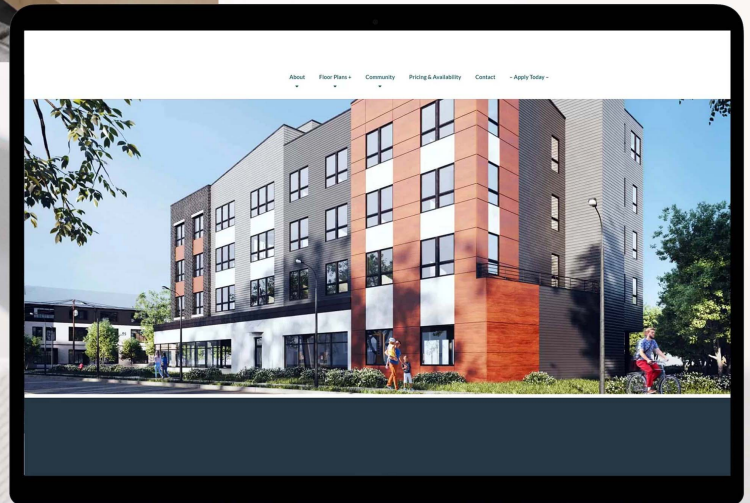
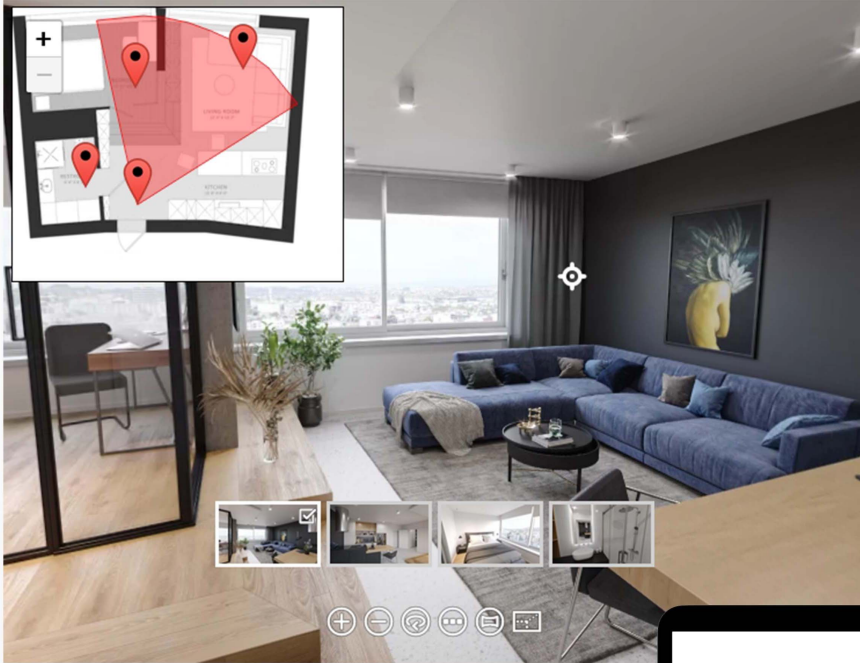
**UNIQUE  
VIRTUAL TOURS**



**VR / AR  
INTERACTIVE**



**AERIAL SOLUTIONS  
PHOTO VIDEO 360**



# ANIMATION ARCHITECTURALE

---



## NOUS DONNONS VIE À VOTRE VISION.

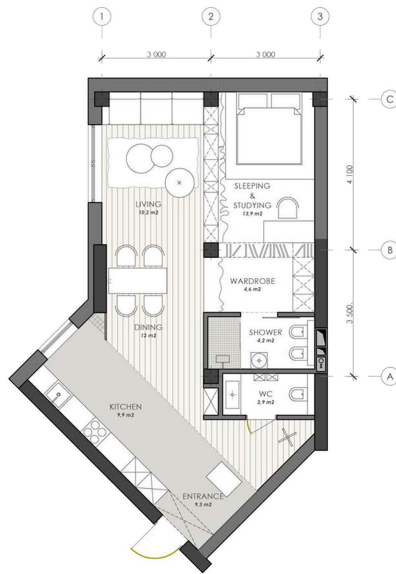
Si l'image fixe donne un aperçu, le film permet une exploration approfondie de l'avenir. Un langage visuel différent doté de ses propres perspectives pour une conception architecturale express. Du fait des progrès technologiques et des compétences des artistes 3D, les frontières entre le monde réel et ce qui est généré par ordinateur s'effacent complètement.

# PLANS

## 2D ET 3D



PLAN ARTISTIQUE 2D



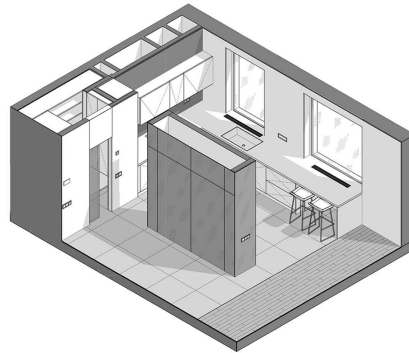
PLAN TECHNIQUE 2D



PLAN AXONOMETRIQUE 2D



PLAN ARTISTIQUE 3D



PLAN TECHNIQUE 3D



PLAN AXONOMETRIQUE 3D



FAÇADE



CROQUIS 3D

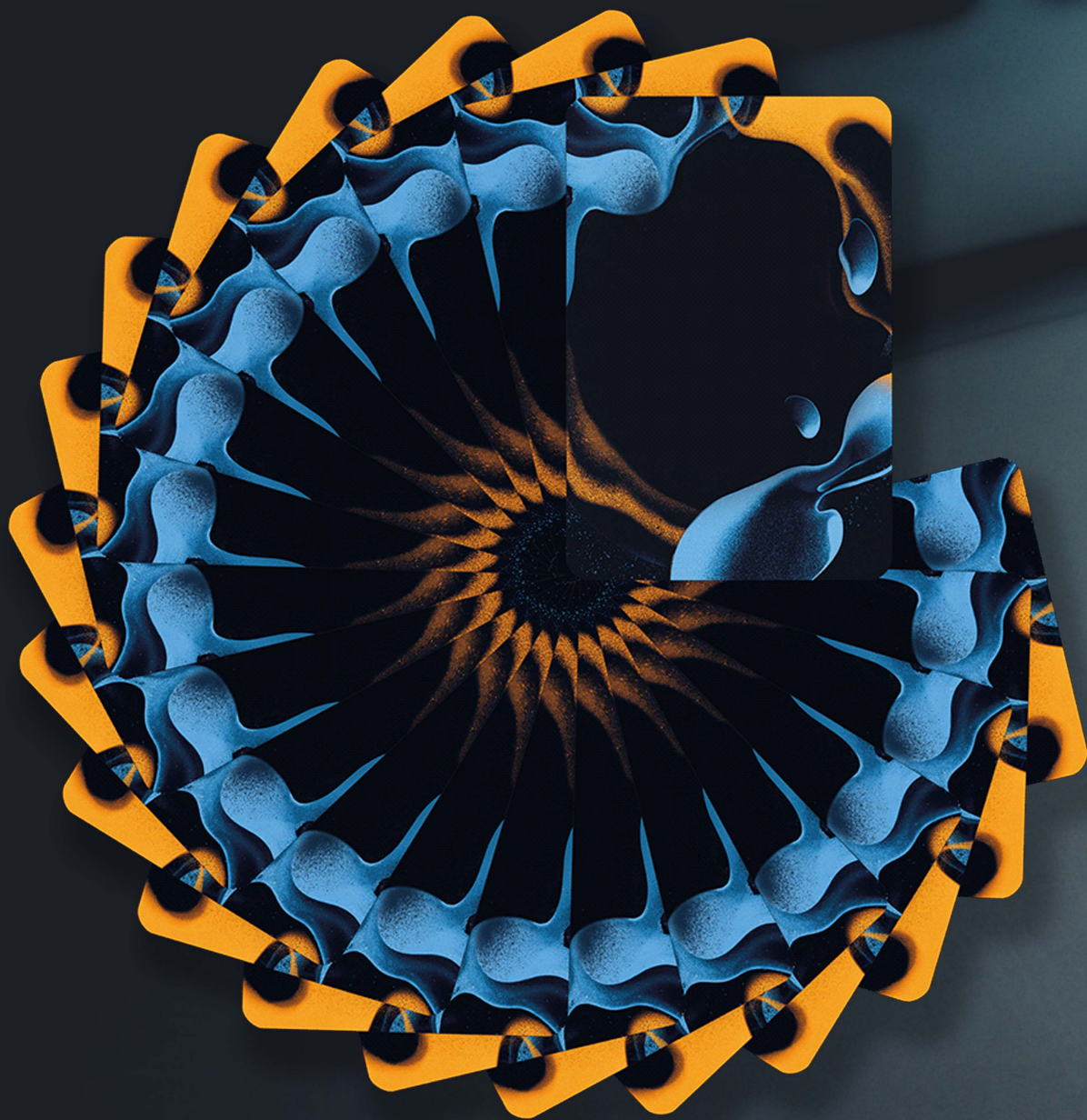


MAQUETTE 3D

**NOUS RÉALISONS DES PLANS DE MASSE ET DE VENTE À DIFFUSER SANS RIEN LAISSER AU HASARD.**

Les plans 3D sont l'un des meilleurs moyens de montrer la disposition générale d'une propriété d'une manière claire et visuellement attrayante. Les plans 3D permettent aux personnes qui les regardent de comprendre bien mieux la disposition générale d'un espace, sa taille et la circulation. Certaines personnes ont du mal à visualiser un espace à partir de traits dessinés. Éliminez les conjectures de l'équation et montrez à vos clients exactement à quoi ressemblera votre projet.

# GRAPHISME ET IDENTITÉ VISUELLE



## NOUS FAISONS LA PROMOTION DE VOTRE PROJET À TRAVERS L'IDENTITÉ VISUELLE.

La conception pour l'impression est actuellement l'un des services les plus populaires sur le marché. Les magazines, journaux, livrets, catalogues ont tous besoin d'être mis en page par des professionnels. Le texte et les images doivent se compléter et correspondre aux directives de style de la marque.

Nous réalisons des projets qui incluent la création de logos, de marques et de campagnes publicitaires, en concentrant le travail sur des phases spécifiques, de l'analyse générale à l'analyse détaillée, de la stratégie de communication au positionnement de la marque. Notre objectif est de fournir des services de grande qualité au rendu graphique élevé, ainsi que de créer une identité de marque bien définie, cohérente avec le domaine d'activité.

Wulkan

Aa

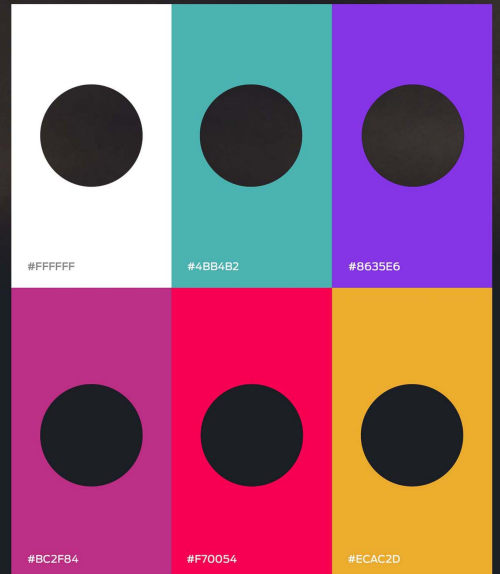
ABCDEFGHIJKLMNOPQRSTUVWXYZ  
abcdefghijklmnopqrstuvwxyz  
1234567890  
!@™#€\$%&¶\*•+=\_(){}[]:;'<>|

Di Grotesk

Aa

ABCDEFGHIJKLMNOPQRSTUVWXYZ  
abcdefghijklmnopqrstuvwxyz  
1234567890  
!@™#€\$%&¶\*•+=\_(){}[]:;'<>|

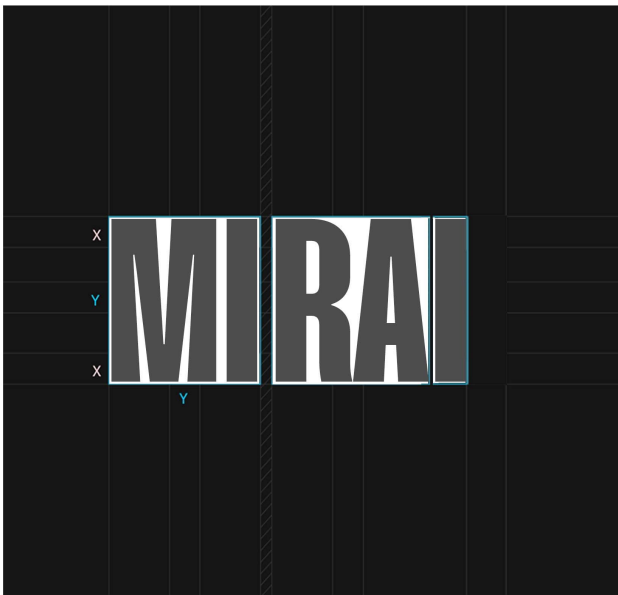
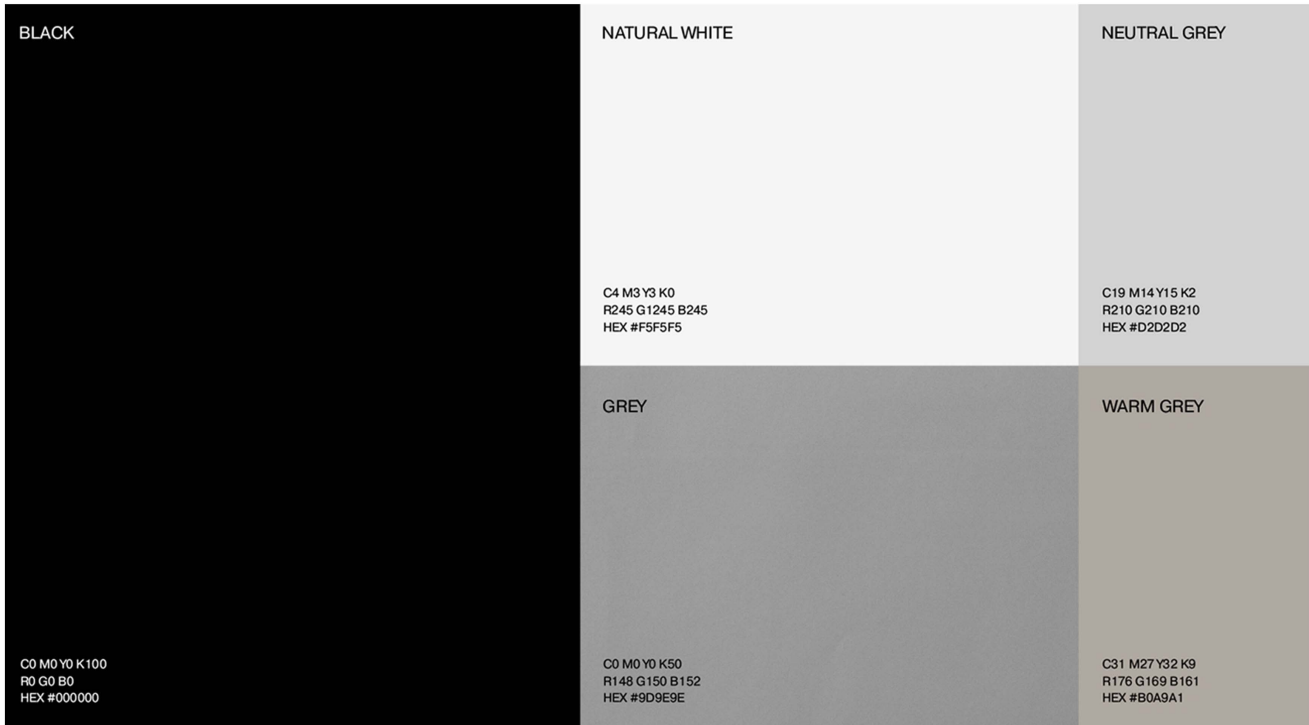
Cores / Colors



Brand. *New*  
COLLECTION  
COLLECTION  
COLLECTION  
COLLECTION

VOLUME 01  
IDV COLLECTION

# BRANDING & LOGOTYPE





# MIRAI

ABCDEFGHIJKLMNQRSTUWXYZ  
abcde fghijklmnopqrstuvwxyz  
1234567890  
!@#%&'()\*+,-.000[:<|]

1234567890  
!@#%&'()\*+,-.000[:<|]

ABCDEFGHIJKLMNQRSTUWXYZ  
abcde fghijklmnopqrstuvwxyz

ABCDEFGHIJKLMNQRSTUWXYZ  
abcde fghijklmnopqrstuvwxyz

## PROFESSIONAL DESIGNERS ; UNE AGENCE WEB, DIGITALE ET MARKETING

ABCDEFGHIJKLMNQRSTUWXYZ  
abcde fghijklmnopqrstuvwxyz  
1234567890  
!@#%&'()\*+,-.000[:<|]

La conception pour l'impression est actuellement l'un des services les plus populaires sur le marché. Les magazines, journaux, livrets, catalogues ont tous besoin d'être mis en page par des professionnels. Le texte et les images doivent se compléter et correspondre aux directives de style de la marque.

Nous réalisons des projets qui incluent la création de logos, de marques et de campagnes publicitaires, en concentrant le travail sur des phases spécifique, de l'analyse générale à l'analyse détaillée, de la stratégie de communication au positionnement de la marque. Notre objectif est de fournir des services de grande qualité au rendu graphique élevé, ainsi que de créer une identité de marque bien définie, cohérente avec le domaine d'activité.

Nous réalisons des projets qui incluent la création de logos, de marques et de campagnes publicitaires, en concentrant le travail sur des phases spécifique, de l'analyse générale à l'analyse détaillée, de la stratégie de communication au positionnement de la marque. Notre objectif est de fournir des services de grande qualité au rendu graphique élevé, ainsi que de créer une identité de marque bien définie, cohérente avec le domaine d'activité.

ABCDEFGHIJKLMNQRSTUWXYZ  
abcde fghijklmnopqrstuvwxyz

1234567890  
!@#%&'()\*+,-.000[:<|]

# MIRAI

ABCDEFGHIJKLMNQRSTUWXYZ  
abcde fghijklmnopqrstuvwxyz

1234567890  
!@#%&'()\*+,-.000[:<|]



# MIRAI

## PROFESSIONAL DESIGNERS ; UNE AGENCE WEB, DIGITALE ET MARKETING

2019

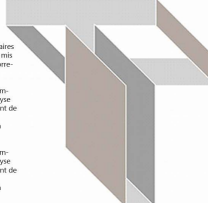
# MIRAI

## TOOLS

La conception pour l'impression est actuellement l'un des services les plus populaires sur le marché. Les magazines, journaux, livrets, catalogues ont tous besoin d'être mis en page par des professionnels. Le texte et les images doivent se compléter et correspondre aux directives de style de la marque.

Nous réalisons des projets qui incluent la création de logos, de marques et de campagnes publicitaires, en concentrant le travail sur des phases spécifique, de l'analyse générale à l'analyse détaillée, de la stratégie de communication au positionnement de la marque. Notre objectif est de fournir des services de grande qualité au rendu graphique élevé, ainsi que de créer une identité de marque bien définie, cohérente avec le domaine d'activité.

Nous réalisons des projets qui incluent la création de logos, de marques et de campagnes publicitaires, en concentrant le travail sur des phases spécifique, de l'analyse générale à l'analyse détaillée, de la stratégie de communication au positionnement de la marque. Notre objectif est de fournir des services de grande qualité au rendu graphique élevé, ainsi que de créer une identité de marque bien définie, cohérente avec le domaine d'activité.



# MIRAI

La conception pour l'impression est actuellement l'un des services les plus populaires sur le marché. Les magazines, journaux, livrets, catalogues ont tous besoin d'être mis en page par des professionnels. Le texte et les images doivent se compléter et correspondre aux directives de style de la marque.

Nous réalisons des projets qui incluent la création de logos, de marques et de campagnes publicitaires, en concentrant le travail sur des phases spécifique, de l'analyse générale à l'analyse détaillée, de la stratégie de communication au positionnement de la marque. Notre objectif est de fournir des services de grande qualité au rendu graphique élevé, ainsi que de créer une identité de marque bien définie, cohérente avec le domaine d'activité.

Nous réalisons des projets qui incluent la création de logos, de marques et de campagnes publicitaires, en concentrant le travail sur des phases spécifique, de l'analyse générale à l'analyse détaillée, de la stratégie de communication au positionnement de la marque. Notre objectif est de fournir des services de grande qualité au rendu graphique élevé, ainsi que de créer une identité de marque bien définie, cohérente avec le domaine d'activité.

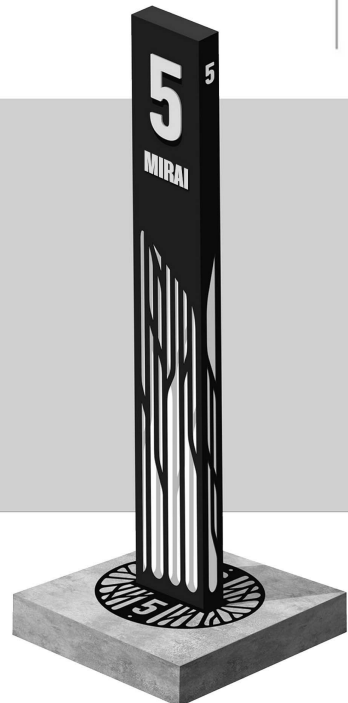
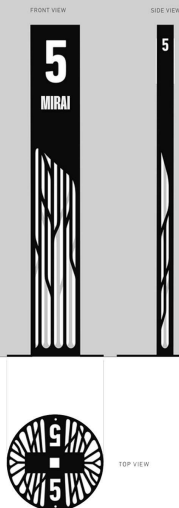
22



27

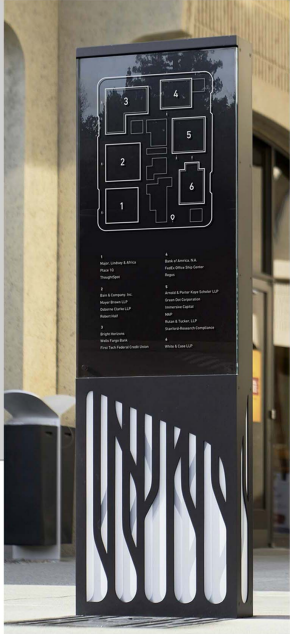


## BUILDING ID SIGN





# DIRECTORY



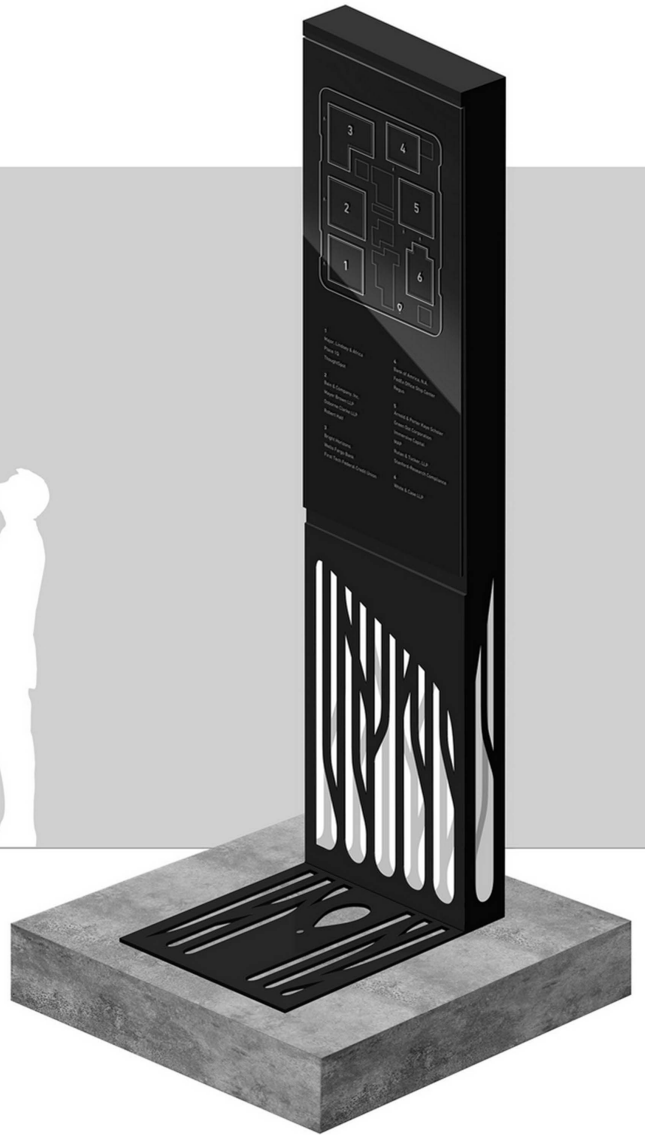
FRONT VIEW



SIDE VIEW



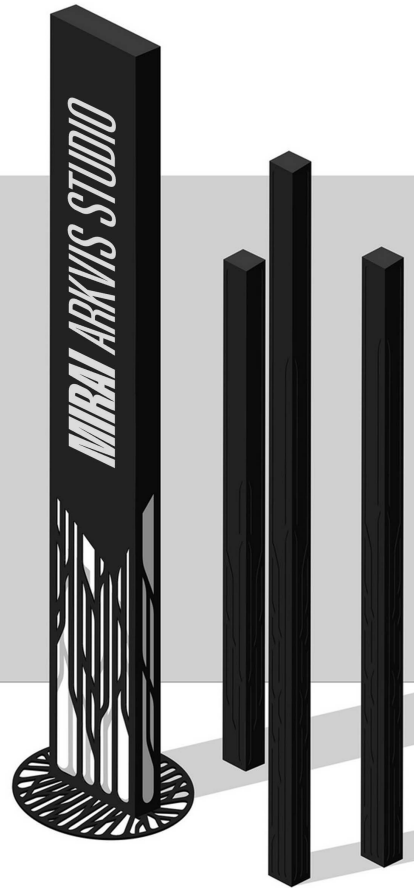
TOP VIEW



FRONT VIEW



TOP VIEW



# COMMUNICATION DIGITALE ET MARKETING

---



**STRATÉGIE  
DE MARQUE**



**GESTION DE LA  
COMMUNICATION**



**MARKETING  
PERSONNALISÉ**

**L'ÉCHANGE ET LE PARTAGE SONT NOTRE LEITMOTIV,  
AFIN DE DONNER DU SENS À LA FUTURE IMAGE DE VOTRE ENTREPRISE.**

---

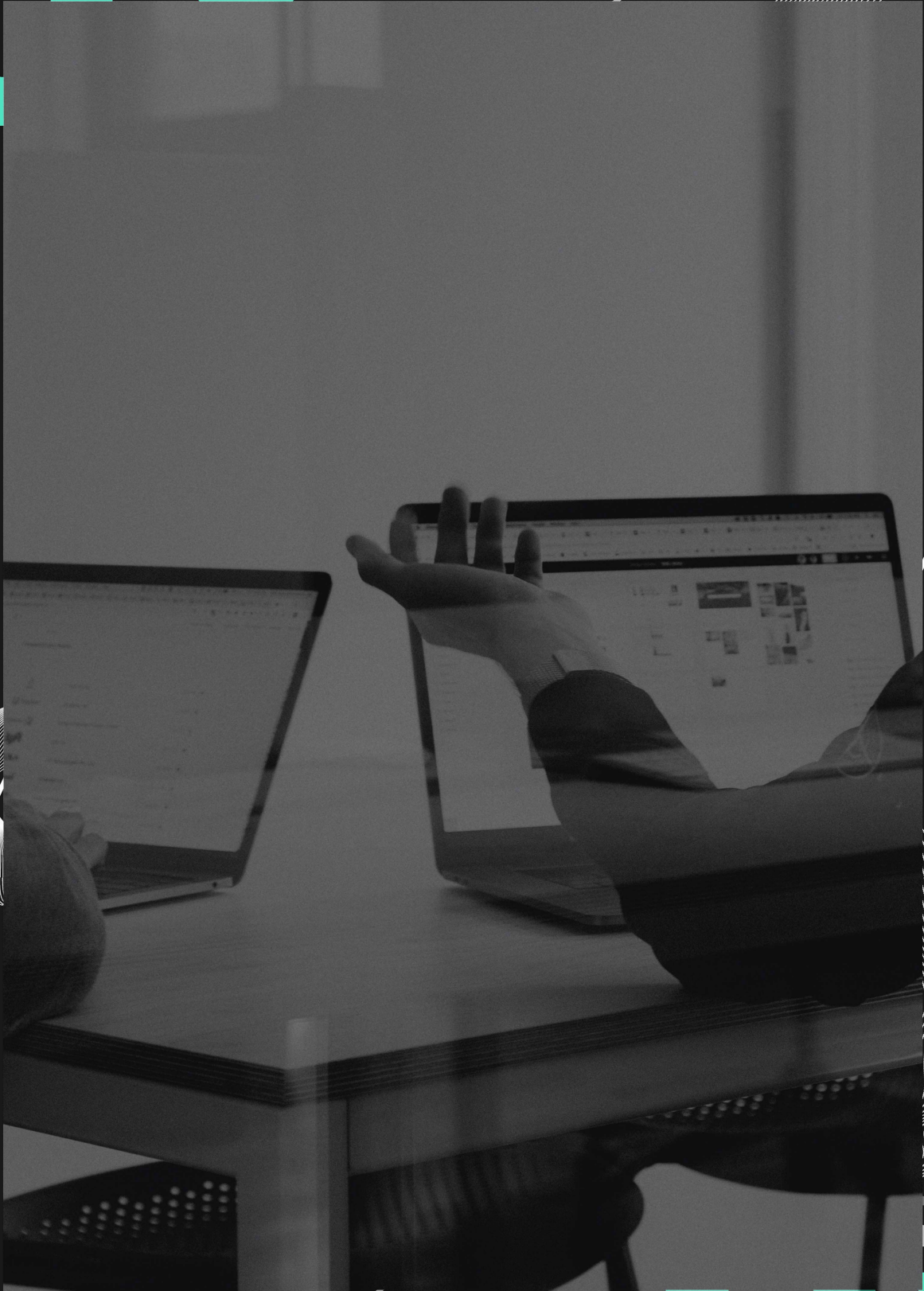
La conception de site web est un élément clé dans une stratégie de développement. Un site web est l'outil central de la visibilité d'une entreprise sur le Internet. Un site web efficace permettra non seulement de renforcer l'attraction, mais aussi l'acquisition et la rétention de nouveaux clients.

La plupart des PME doivent faire face à des coûts de lancement conséquents et disposent de ressources financières limitées. Il faut savoir cependant que la conception de site web s'adapte à n'importe quel budget. Plus qu'une dépense, c'est avant tout un investissement intelligent et rentable pour votre stratégie web.

Les médias sociaux occupent une place toujours plus importante dans le quotidien de vos prospects. La gestion de réseaux sociaux devient donc un élément primordial de votre marketing sur internet. Notre agence met à votre disposition trois forfaits simples et distincts.

En fonction des besoins de votre entreprise, sélectionnez le modèle le plus adapté à vos objectifs de croissance et à votre budget marketing. Sachez également qu'il est possible d'adapter ces offres afin de les rendre le plus sur-mesure possible par rapport à vos besoins.

UIV



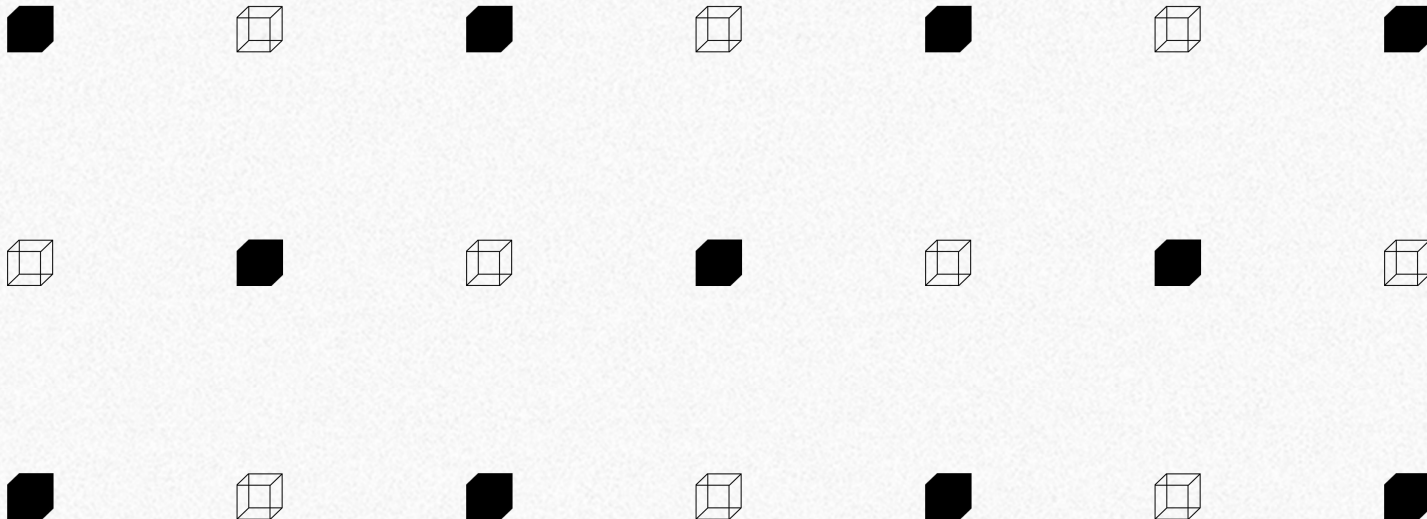
UI

# NOTES PERSONNELLES

---

A large grid of small dots, intended for taking notes. The grid consists of approximately 25 columns and 40 rows of dots, providing a structured space for writing.





**Route Neuve 3 -1347 Le Sentier**  
**+41 78.659.18.86**  
**arkvis.am@gmail.com**

**WWW.MIRAISTUDIOLAB.COM**

